

# 【 Z2仕様コンバートLEDウインカーセット 】

適合車種 **Kawasaki Z900RS / Z900RS CAFE**

Parts No. 189-1326 / 189-1327

この度はZ2仕様コンバートLEDウインカーセットをご購入いただき、誠にありがとうございます。

- 製品を取り付け・ご使用前に、本取扱説明書及び同梱のコーションラベルをお読みください。
- 各部品の締め付けトルクなどは、車輛メーカーが発行するサービスマニュアルをご参照下さい。
- アイアンフェンダーレスキット/スライトリアフェンダー専用 純正には使用いただけません。

## キット内容

①	LEDウインカー本体	4 pc
②	ウインカステー	4 pc
③	ダンパーカバー	4 pc
④	マウントダンパー	4 pc
⑤	ダンパースペーサー	4 pc
⑥	エレクトボルト	4 pc
⑦	ウインカー変換用配線	4 pc
⑧	LEDウインカーリレー	1 pc
⑨	ウインカーリレー変換用配線	1 pc

\*付属品の内容をご確認ください



## 【① 取り付けの前に】

- サービスマニュアルを参照し、純正のウインカーをフロント・リアともに取り外します。
- 出荷時の状態で①～⑥は仮組されています。下記【組立時】画像の状態に分解します。

### 【出荷時】



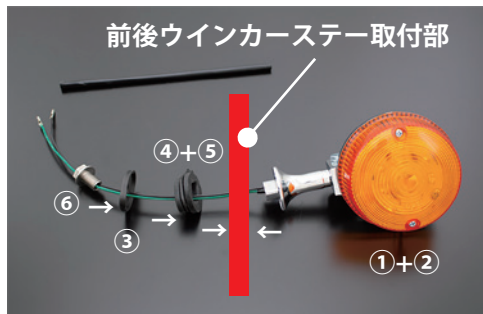
### 【組立時】



## 【② フロント/リア LEDウインカーの取付】

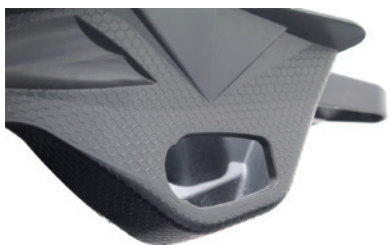
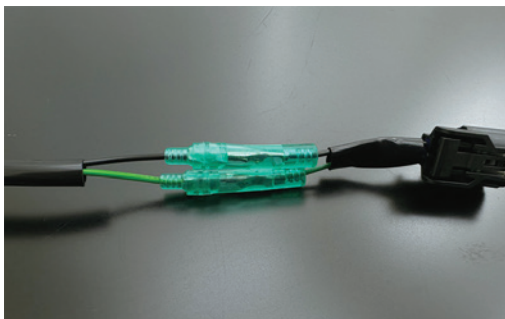
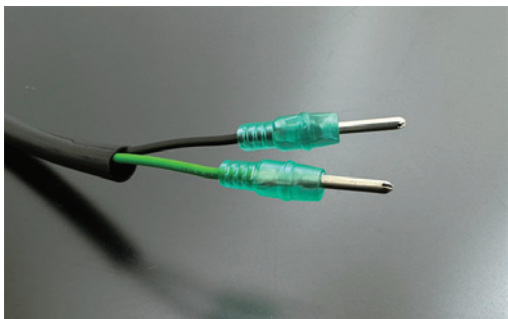
- ウインカステー取付部へ④+⑤→③の順番で組付け、①+②と⑥エレクトボルトで挟み込むように締め付けます。

### 前後ウインカステー取付部



●ウィンカー側オス端子に防水スリーブを付け、車体メインハーネス側と⑦ウィンカー変換用配線、本製品LEDウィンカーの配線を同色で接続します。

※防水スリーブは後入れが可能となっています。端子先端側から画像の向きで装着します。



\*④+⑤をウィンカーステー取り付け部に組付けたイメージ。

\*写真は「スライトリアフェンダー」を使用しています。

### 【③ ウィンカーリレーの取付】

●サービスマニュアル参照の上純正ウィンカーリレーを取り外し、⑧LEDウィンカーリレーを⑨ウィンカーリレー変換用配線に接続します。

以上で取り付けは終了です。

正常に作動するか作動確認を必ず行ってください。

### 【④ 定期点検】

- ・取り付け後（約 100 km）再度各部点検を行い、改めて増し締めを行って下さい。
- ・500km 毎に、各部ボルト類の緩みや、各部品に異常が無い事を確認してご使用下さい。

製品に関するご不明な点やご質問がございましたら、お気軽に当社までお問い合わせください。

株式会社ピーエムシー

〒656-2131 兵庫県淡路市志筑 3071

TEL0799-60-0101 E-mail : info@win-pmc.com

営業時間：月曜～金曜 + 第 2・4 土曜日 9：00～17：00  
（第 1・3・5 土曜、日曜、祝日は定休日）

